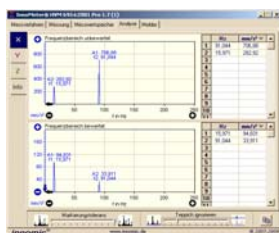




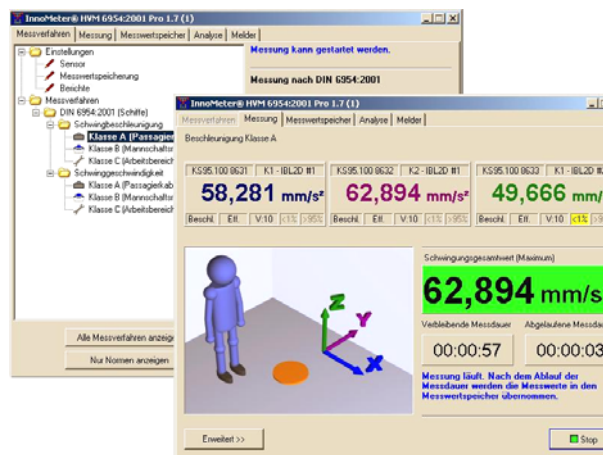
InnoMeter® HVM 6954 Humanschwingungsmessung auf Schiffen



Integrierte Frequenzanalyse

Messverfahren	Y-Wert	Z-Wert	Erwartung
1. Beschleunigung Klasse A, Zick 1/2	50,101	52,900	42,969
2. Beschleunigung Klasse A, Zick 1/2, Ein	49,228	54,242	54,242
3. Beschleunigung Klasse A, Zick 1/2, Ein	50,174	54,100	54,100
4. Beschleunigung Klasse A, Zick 1/2	50,101	52,900	42,969

Automatische Speicherung der Messdaten



Übersichtliche Auswahl und Durchführung des Messverfahrens

Anwendung

Auf Fahrgast- und Handelsschiffen können Schwingungen auftreten, die die Arbeit der Besatzung beeinträchtigen oder den Komfort von Passagieren und Besatzung vermindern. Um damit zusammenhängende Beschwerden zu beurteilen oder ihnen vorzubeugen, eignen sich Messungen nach DIN ISO 6954:2001, die eine Bewertung der Schwingstärke in Hinblick auf die Erträglichkeit für den Menschen auf Schiffen erlauben.

Mit dem InnoMeter HVM 6954:2001 werden diese Messungen normgerecht ausgeführt. Zusätzlich bietet das Instrument einen Messwertspeicher.

Eigenschaften

Gegenüber einfachen Handmessgeräten besitzt das InnoMeter HVM 6954 eine komfortable Benutzerführung. Der Anwender wird in einer logischen Reihenfolge von der Auswahl des Messverfahrens bis zur Auswertung seiner Messergebnisse geführt. Grafische Abbildungen zur Sensorpositionierung erleichtern die Mehrachsenmessung und sichern die korrekte Anwendung der Norm.

Gemäß Norm ist das InnoMeter 6954 für die gleichzeitige Messung in 3 Raumachsen ausgelegt. Die notwendigen Schwingungskennwerte und Bewertungsfilter sind integriert. Die normgerechte Klasseneinteilung (Passagierkabinen, Mannschaftsräume, Arbeitsbereiche) ist zusammen mit den zugehörigen Richtwerten abrufbereit. Die einfache Auswahl des Messverfahrens stellt Messparameter und Richtwerte gleich normgerecht ein.

Messungen können mit Bemerkungen versehen sowie archiviert und zurückgelesen werden.

Die Pro-Version beinhaltet zusätzlich die Frequenzanalyse sowohl des unbewerteten Schwingungssignals als auch des nach arbeitsmedizinischen Gesichtspunkten bewerteten Signals. Auf diese Weise werden schnell die verursachenden Komponenten gefunden und die Schwingungsursachen zielgerichtet beseitigt.

Technische Daten

Modell	InnoMeter HVM 6954:2001 Pro	InnoMeter HVM 6954:2001
Signalverarbeitung		
Filter	Normgerechtes W_m Filter	
Messgröße	Schwingbeschleunigung oder Schwinggeschwindigkeit	
Einheiten	mm/s ² , mm/s	
Kennwerte	Intervall-Effektivwert	
Messdauer	Einstellbar 1 s ... 1 Tag	
Darstellung		
Numerische Anzeige	5 Stellen: 0,001 ... 99999	
Aktualisierung	1 ... 4-mal pro Sekunde *	
Statusfelder	Sensor, Messkanal, Messgröße, Kennwert, Verstärkung, Untersteuerung, Übersteuerung	
Empfohlene Bildschirmauflösung	Ab 800 x 600 Bildpunkte	
Messwertgewinnung, -speicherung, -darstellung		
Messverfahren	<ul style="list-style-type: none"> - Schwingungsmessung gem. DIN 6954:2001 - Bewertung gem. Klasse A, B oder C 	
Messung	<ul style="list-style-type: none"> - Benutzerführung - Auswahl des Messverfahrens - Anzeige abgelaufene und verbleibende Messdauer - Anzeige des Intervall-Effektivwertes für alle Achsen - Anzeige des Schwingungsgesamtwertes 	
Messwertspeicher	<ul style="list-style-type: none"> - Abspeichern von bis zu 100.000 Messungen - Anzeige des Messverfahrens, des Zeitpunkts der Messung, der eingestellten Parameter sowie einer verbal formulierten Bewertung (gut / akzeptabel / schlecht) - Für markierte Messung: Anzeige detaillierterer Messwerte - Jede Messung kann mit Anmerkungen versehen werden - Abspeichern und Wiedereinlesen der Messwerte im CSV-Format - Drucken von Berichten, eigene Berichtsvorlagen sind einstellbar 	
Schwingungsanalyse	<ul style="list-style-type: none"> - Für jede Messung separate Analyse - Analyse erfolgt bereits zur Messzeit - Analyse wird für jede Messung gespeichert - Frequenzauflösung 0,1 Hz - Automatische Amplitudensuche - Zoomen und Skalieren 	
Ereignismeldung		
Großanzeige	Anzeige des Gesamtschwingungswerts sowie der Bewertung der Einzelmessung in Ampelfarben	
Funkschaltsteckdose	Binäre Signalisierung der Bewertung der Einzelmessung (gut/schlecht)	
Digitalausgang	Binäre Signalisierung der Bewertung der Einzelmessung (gut/schlecht)	
E-Mail	Übermittlung des Gesamtschwingungswerts sowie der Bewertung der Einzelmessung	
Sonstiges		
Im Komplettsset erhältlich	VMSet-16P	VMSet-16
Allgemeine Funktionen	Instrument ist klonfähig	

* Zentral einstellbar im Kontrollzentrum InnoMaster

Technische Änderungen und den Austausch von Werkstoffen, die der Verbesserung der Produkte dienen, behalten wir uns vor.

InnoMeter_HVM6954_d, © ALTHEN GmbH 06/2010, Version 1.7.01

Seite 2/2

ALTHEN GmbH Mess- und Sensortechnik

Frankfurter Str. 150 - 152

65779 Kelkheim / Deutschland



+49 (0)6195 70060



+49 (0)6195 700666

<http://www.althen.de>



info@althen.de

ALTHEN
MESS- UND SENSORTECHNIK