

Modell	993B-5	993B-6	993B-7	993B-7-M12
Schutzart:	hermetisch dicht			
Dehnungsempfindlichkeit, max.:	0,0005 g/ μ strain			
Hydrostatischer Druck, max.:	100 psi (IP68)	100 psi (IP68)	100 psi (IP68)	---

Mechanische Daten

Gewicht, ohne Kabel:	134 g	134 g	134 g	124 g
Gehäusematerial:	316L Edelstahl			
Befestigung:	Gewindebohrung 10-32, mit unverlierbarer Schraube			
Elektrischer Anschluss:	Integriertes Teflonkabel J9T4B, ca. 4,5 m, armiert	Integriertes Teflonkabel J9T4B, ca. 4,5 m, armiert	Integriertes Teflonkabel J9T4B, ca. 4,5 m, armiert	4-poliger M12-Steckanschluss für Gegenstecker M12HT

Anmerkungen

(1) gemessen unter Verwendung der Montageschraube bzw. des Montagewürfels TCC-993 bei Modell 993B-7-M12

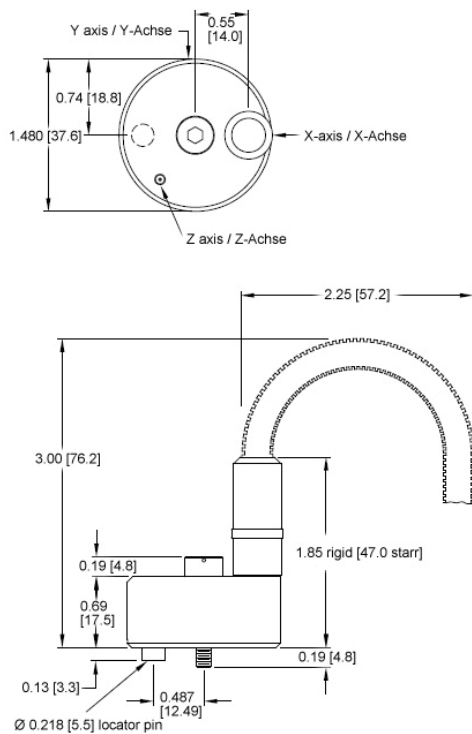
Anschlussbelegung

Funktion	Farbe	Pin
X-Achse Versorgung / Signal	grün	1
Y-Achse Versorgung / Signal	rot	2
Z-Achse Versorgung / Signal	weiß	3
Gemeinsame Masse (alle Kanäle)	schwarz	4

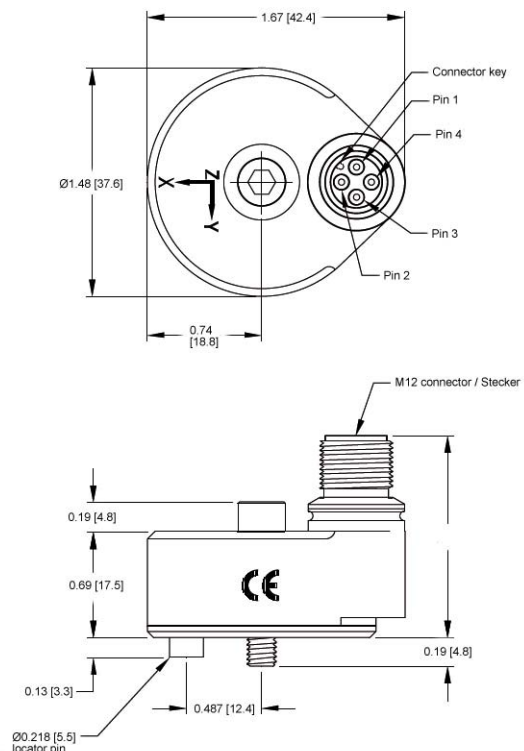
Kabelschirm

Abmessungen

Kabelversion



Steckerversion



Alle Maße in inches [mm], Circa-Angaben!

Die Zeichnungen haben nur informellen Charakter und sind nicht als Konstruktionsgrundlage gedacht.

Technische Änderungen und den Austausch von Werkstoffen, die der Verbesserung der Produkte dienen, behalten wir uns vor.

993B_d, © ALTHEN GmbH 02/2012, Version 1.01

Seite 2/2

ALTHEN GmbH Mess- und Sensortechnik

Frankfurter Str. 150 - 152
65779 Kelkheim / Germany

+49 (0)6195 70060
+49 (0)6195 700666

<http://www.althen.de>
info@althen.de

ALTHEN
MESS- UND SENSORTECHNIK