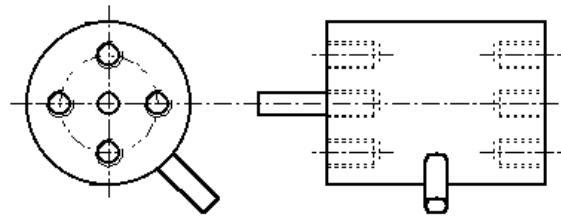


ATF311

Kundenspezifischer Aufnehmer für Reaktionsmomente

- Messbereich von 0 ... 2 Nm bis 0 ... 1.000 Nm
- Linearitätsabweichung kundenspezifisch
- Ausgangssignal kundenspezifisch
- Versorgungsspannung kundenspezifisch



Die Reaktionsmomentenaufnehmer der Serie ATF311 werden speziell nach Kundenwunsch gefertigt. Für kleinere Messbereiche steht die Serie ATF315 zur Verfügung.

■ Technische Daten

Nennmessbereich	kundenspezifisch zwischen 0 ... 2 Nm und 0 ... 1.000 Nm
Ausgangssignal bei Nulllast	± 4 % v.E.
Temperatureinfluss Spanne	$\pm 0,005$ % v.M./K
Temperatureinfluss Nullpunkt	$\pm 0,01$ % v.E./K
Nenntemperaturbereich	-10 ... +50 °C
Gebrauchstemperaturbereich	-10 ... +80 °C
Schutzart	IP65
Kabellänge	2 m

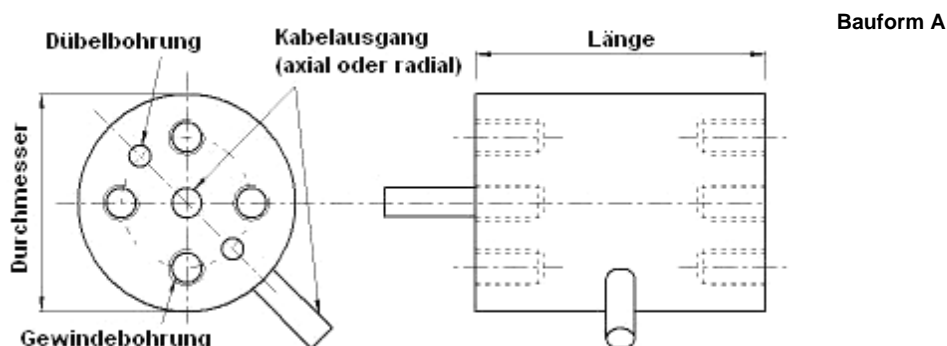
Anmerkungen:

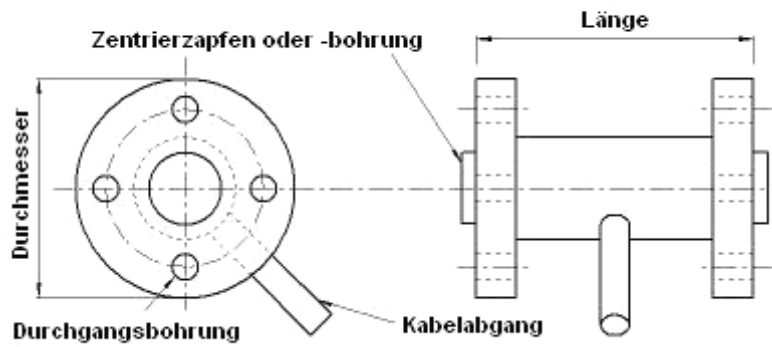
1. v.E. = vom Endwert
2. v.M. = vom Messwert
3. Temperaturkoeffizienten gelten für den Nenntemperaturbereich

■ Elektrischer Anschluss:

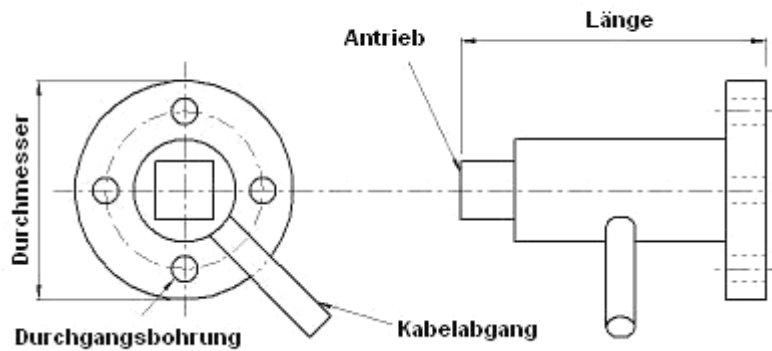
Der elektrische Anschluss erfolgt über ein fest angebautes, 2 m langes Kabel.

■ Bauformen

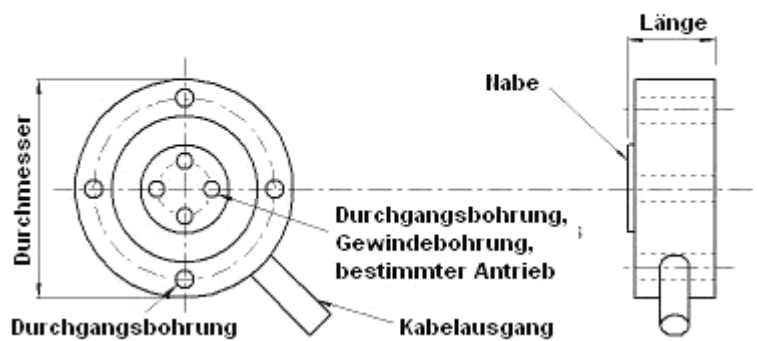




Bauform B



Bauform C



Bauform D

Technische Änderungen und den Austausch von Werkstoffen, die der Verbesserung der Produkte dienen, behalten wir uns vor.