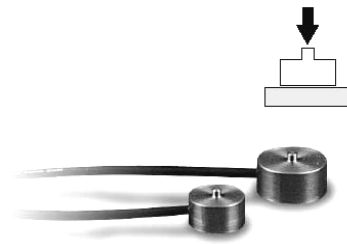


Miniatur-Druckkraftaufnehmer Modell ACMM

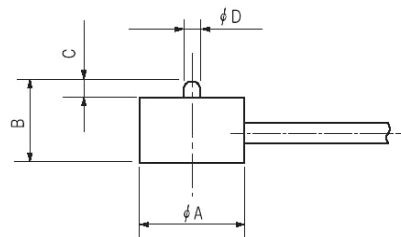
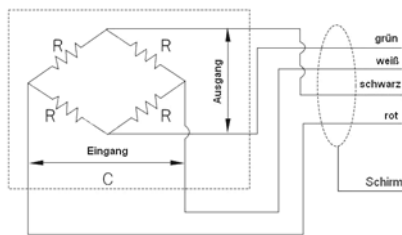
- Messbereiche von 0...1 kg bis 0...100 kg (0...10 N bis 0...1 kN)
- Optimal für Gewichtsverteilungsanalysen
- Kompakte, leichte Bauform
- Aus Edelstahl
- preisgünstig



Einfacher, kompakter DMS-Kraftaufnehmer in Miniaturversion, geeignet für Anwendungen, wo es auf sehr kompakte Bauweise bei geringen Anforderungen an die Messgenauigkeit, aber einen günstigen Preis ankommt!

Technische Daten

Modell	ACMM		
Nennmessbereich:	1 kg (9,81 N) 10 kg (98,07 N) 100 kg (980,7 N)	2 kg (19,61 N) 20 kg (196,1 N)	5 kg (49,03 N) 50 kg (490,3 N)
Nenn-Empfindlichkeit:	0,7...1,2 mV/V		
Linearitätsfehler:	1,0% v.E.		
Hysterese:	1,0% v.E.		
Reproduzierbarkeit:	1,0% v.E.		
Brückenunsymmetrie:	±5% v.E.		
Eingangswiderstand:	350 Ω ±10%		
Ausgangswiderstand:	350 Ω ±5%		
Gebrauchstemperaturbereich:	-20...70°C		
Speisespannung:	5 VDC (empf.)		
zulässige Überlast:	150% Nennmessbereich		
Elektr. Anschluss:	4-adriges Kabel, Ø3 mm, 3 m lang		



Anschlussbelegung

Rot: + Speisespannung
 Weiß: - Speisespannung
 Schwarz: + Signal
 Grün: - Signal
 Schirm

Modell	Messbereich	A	B	C	D
ACMM-K001	1 kgf (9,807 N)	16	12	2	2,5
ACMM-K002	2 kgf (19,61 N)	16	12	2	2,5
ACMM-K005	5 kgf (49,03 N)	16	12	2	2,5
ACMM-K010	10 kgf (98,07 N)	20	11,5	2	2,5
ACMM-K020	20 kgf (196,1 N)	20	11,5	2	2,5
ACMM-K050	50 kgf (490,3 N)	20	11,5	2	2,5
ACMM-K100	100 kgf (980,7 N)	20	11,5	2	2,5

alle Abmessungen in mm

*Technische Änderungen vorbehalten/Copyright Althen 12-2005

ALTHEN GmbH Meß- und Sensortechnik

Frankfurter Str. 150 - 152
 D-65779 Kelkheim

Tel. : 06195 70060
 Fax: 06195 700666

<http://www.althen.de>
 E-Mail: verkauf@althen.de

